

GUÍA DE APOYO 6TO BÁSICO

Nombre del estudiante:

Unidad 0 de repaso: ¿Cómo está compuesto nuestro organismo?

Objetivo de clase 2: Describir la estructura y función del sistema circulatorio, a través de un mapa conceptual.

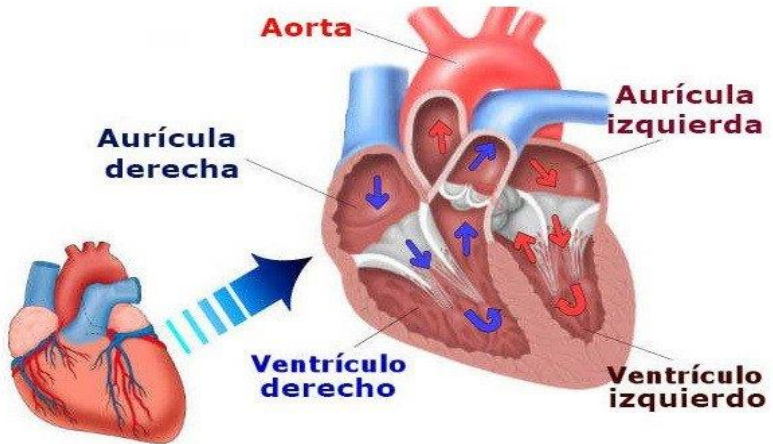
❖ **¿Qué es el sistema circulatorio?**

Está compuesto por el órgano muscular llamado corazón, tejido semilíquido llamado sangre y vasos sanguíneos, los cuales cumplen la función de transportar nutrientes y O₂ a todas nuestras células, y extraer de ellas los desechos como el CO₂, a través de la sangre.



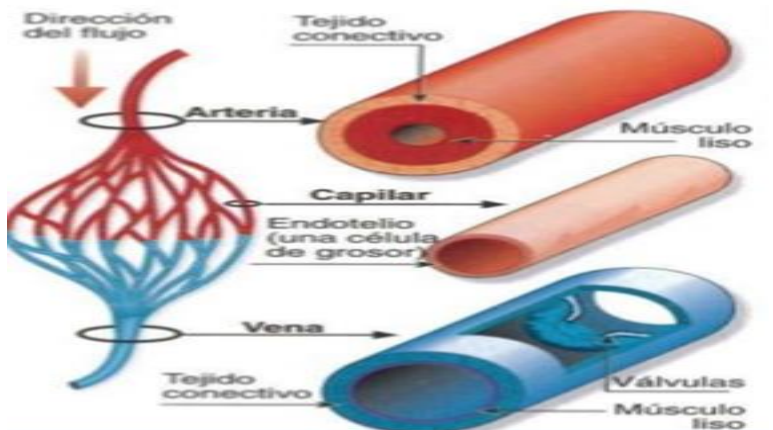
❖ **En relación al corazón:**

Es el principal órgano muscular con tejidos cardíaco, ubicado en el centro izquierdo de tu cavidad torácica del tamaño aprox de tu puño. El corazón bombea la totalidad de la sangre en 4 a 5 minutos. En reposo, nuestro corazón late unas 70 veces por minuto aproximadamente. Finalmente, el corazón presenta dos movimientos, sístole (contracción) y diástole (dilatación/relajación).

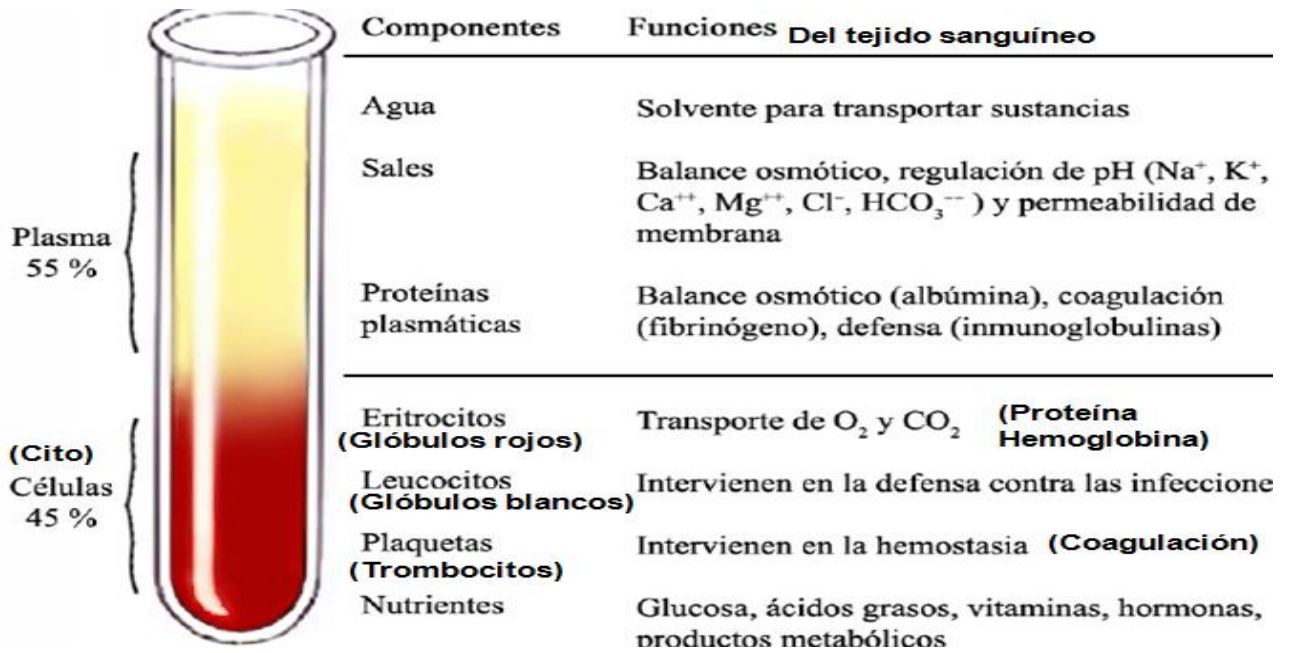


❖ Observa la siguiente imagen sobre **LOS VASOS SANGUÍNEOS** y luego, responde:

- 1) ¿Cuál vaso sanguíneo es el más pequeño y permite el intercambio de sustancias entre las células y la sangre?
- 2) ¿Cuál es el vaso sanguíneo más grueso, ya que resiste un mayor flujo de sangre?

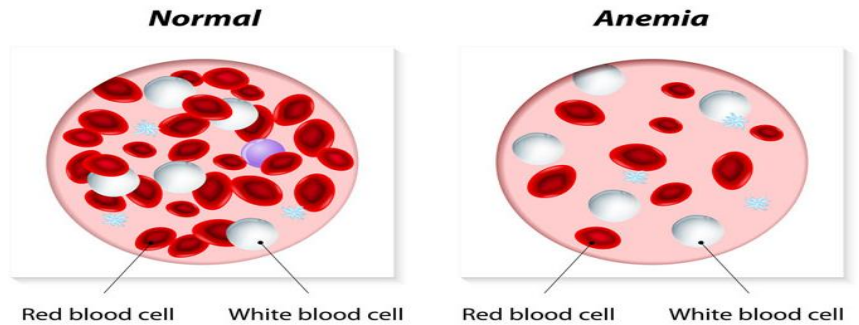


❖ En relación al tejido denominado **SANGRE**, observe el siguiente esquema y responda.



3) ¿Qué componente de la sangre es el que participa en el sistema inmunológico, activándose e interviniendo en la defensa contra agentes patógenos o infecciones?

4) ¿Por qué se asocia a la anemia con la escasez de eritrocitos? ¿Qué consecuencias puede tener una persona que presente anemia?



❖ Para evaluar lo aprendido en la guía de apoyo, complete el siguiente mapa conceptual.

