

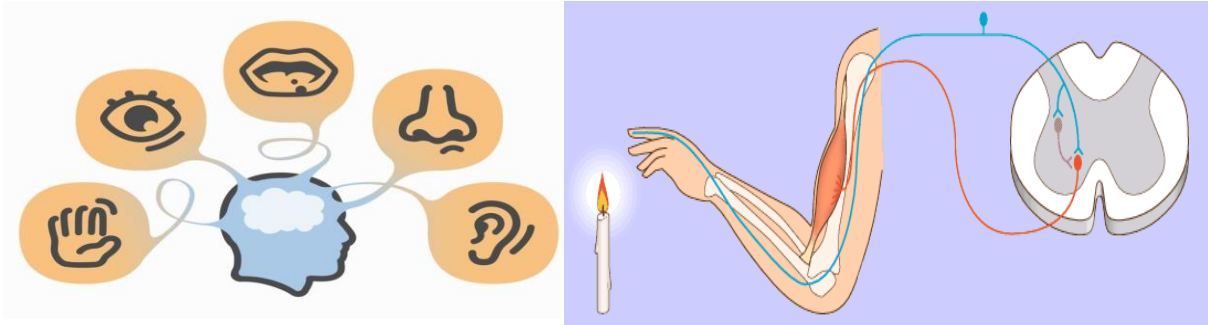
**GUÍA DE APOYO 5TO BÁSICO**

**Nombre del estudiante:**

**Unidad 0 de repaso:** ¿De qué están compuesto los seres vivos?

**Objetivo de clase 5:** Comprender el cuidado de los órganos de nuestros sentidos y sistema locomotor, a través de una lista de consejos.

❖ Observa la siguiente imagen de **LOS SENTIDOS** y luego, responde:



- 1) ¿Qué sentidos puedes reconocer en tu organismo?
- 2) ¿Qué consecuencias podría tener un ser vivo que no presente un sentido?

❖ En la siguiente imagen aparecen los sentidos presentes en tu organismo con su respectivo órgano principal.

Sentido VISTA	Sentido OIDO	Sentido OLFATO	Sentido GUSTO	Sentido TACTO
Órgano OJO	Órgano OÍDO	Órgano NARIZ	Órgano LENGUA	Órgano PIEL
				

❖ ¿Qué es la SALUD?

Según la **O.M.S** (Organización mundial de la salud) es un estado de ideal **bienestar** en lo **físico, mental y social**.

❖ Observe la siguiente imagen y utilice los 5 conceptos para relacionarlos entre si y responda:

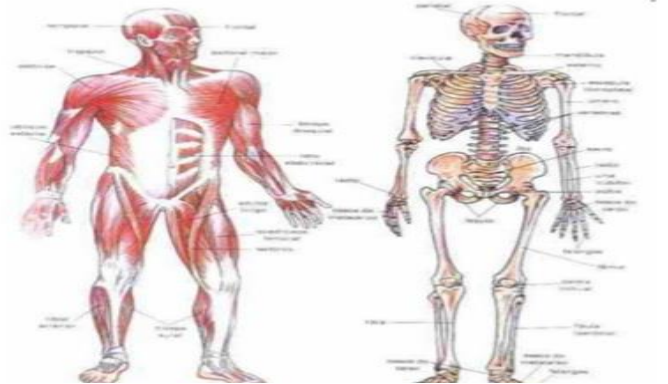
- 3) ¿Cómo estás 5 imágenes se relacionan con la salud de un ser vivo?



- ❖ Observe la siguiente imagen en relación al sistema locomotor y defina con sus palabras su función.

## Composición Del Sistema Locomotor

- Aparato óseo
  - Huesos
  - Articulaciones
- Aparato muscular
  - Músculos
  - Anexos musculares



**Entonces... ¿Cuál es su función?**

- ❖ Los dientes que son parte del sistema locomotor, ya que son huesos, cumple cada uno con una función determinada en la alimentación. Observe la siguiente imagen y luego responda:

Incisivos	Caninos	Premolares	Molares

4) ¿Para qué sirve cada tipo de diente?

- ❖ Para evaluar lo aprendido en la guía de apoyo, deberá completar la siguiente tabla con dos consejos para el cuidado de un respectivo órgano.

Órgano	Consejo 1	Consejo 2
Nariz		
Boca		
Ojos		
Oídos		
Piel (Sistema tegumentario)		
Huesos		
Músculos		