

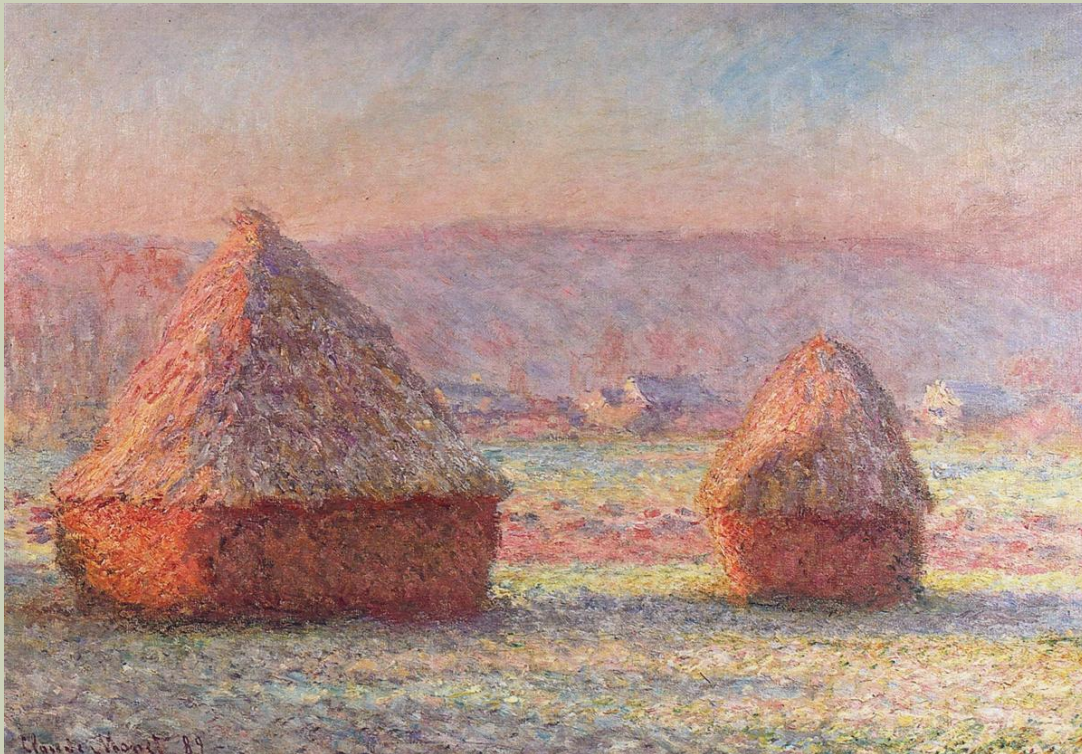
# IMPRESIONISMO

## 1874

Movimiento artístico que observa y plasma el efecto cambiante de la luz sobre la superficie de objetos y elementos.

# Características

Representación de las sombras con multitud de matices de color que incluyen los complementarios del objeto que la proyecta.



# LAS SOMBRAS SE COLOREARON Y SE DEJÓ DE USAR EL CLAROSCURO.

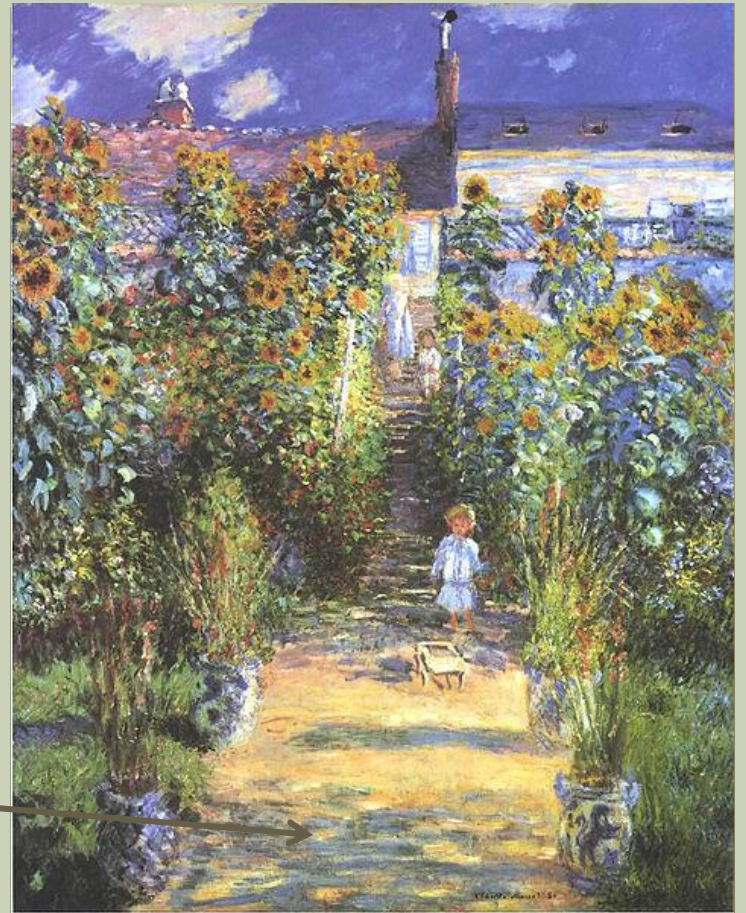
John Constable



Clarooscuro



Claude Monet



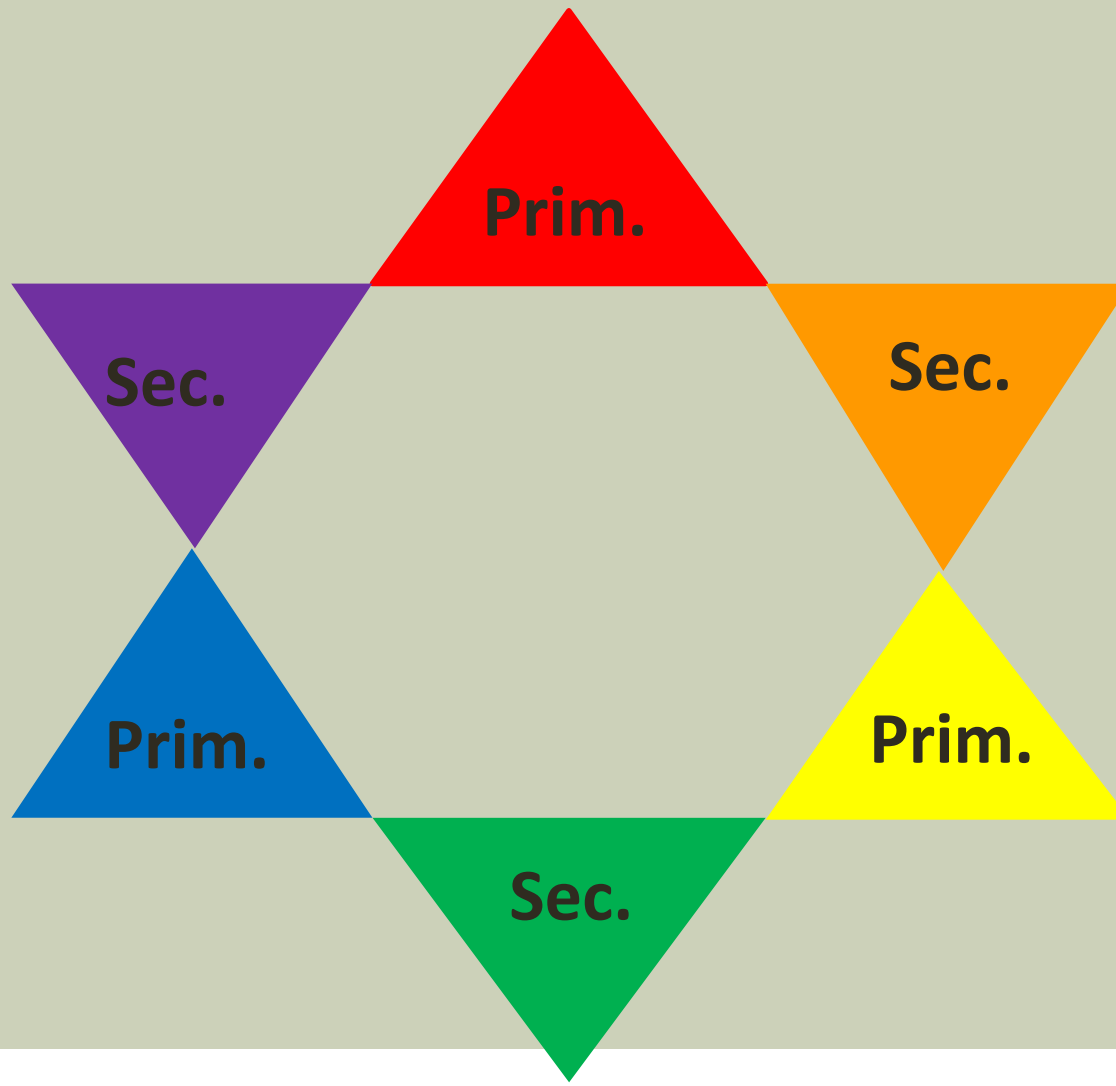
Sombra coloreada



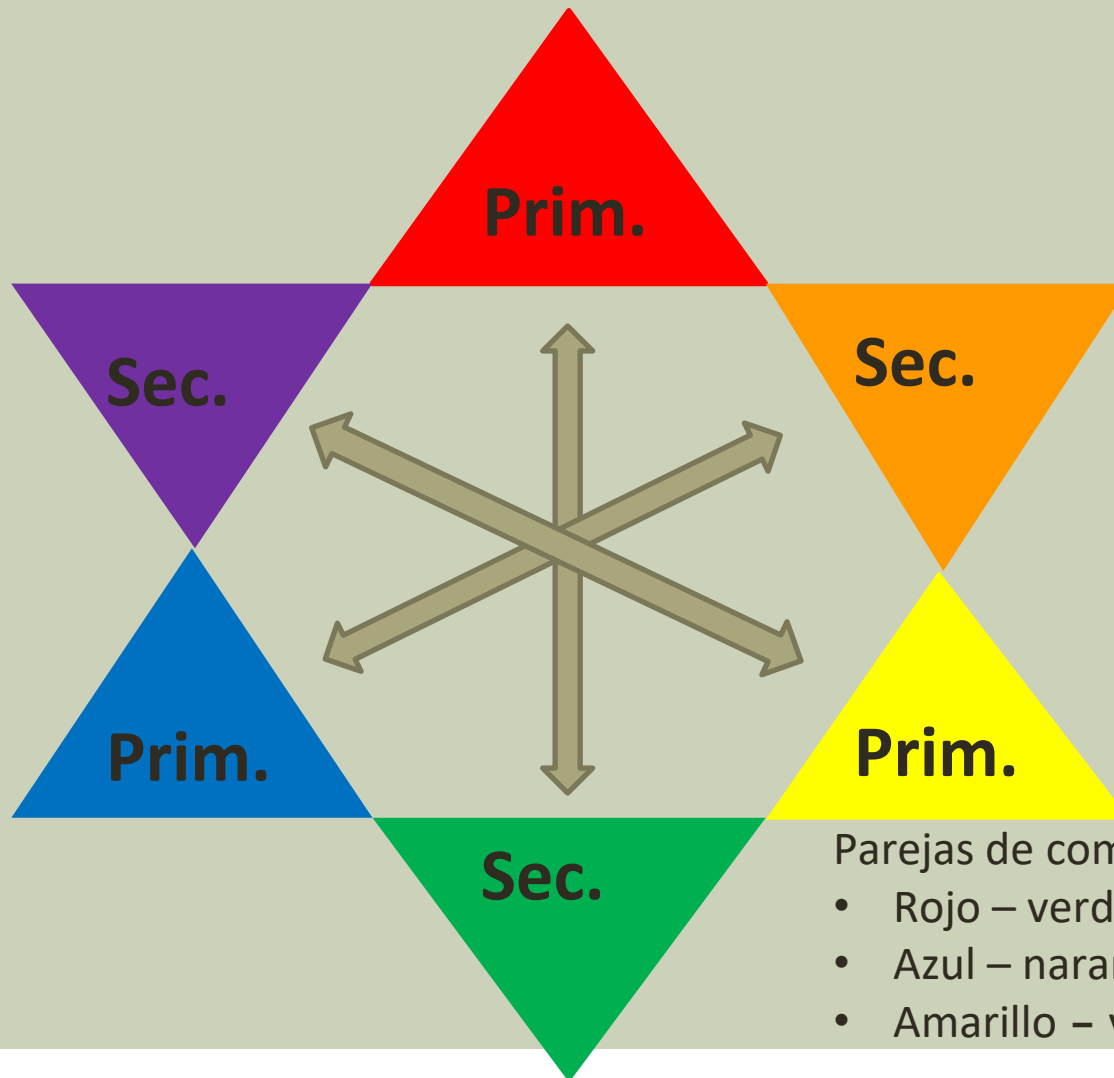
- Para entender los colores complementarios debemos revisar la teoría del color.

**Es fundamental aprender los esquemas básicos que están en la siguiente página.**

# LA TEORÍA DE LOS COLORES: PRIMARIOS Y SECUNDARIOS



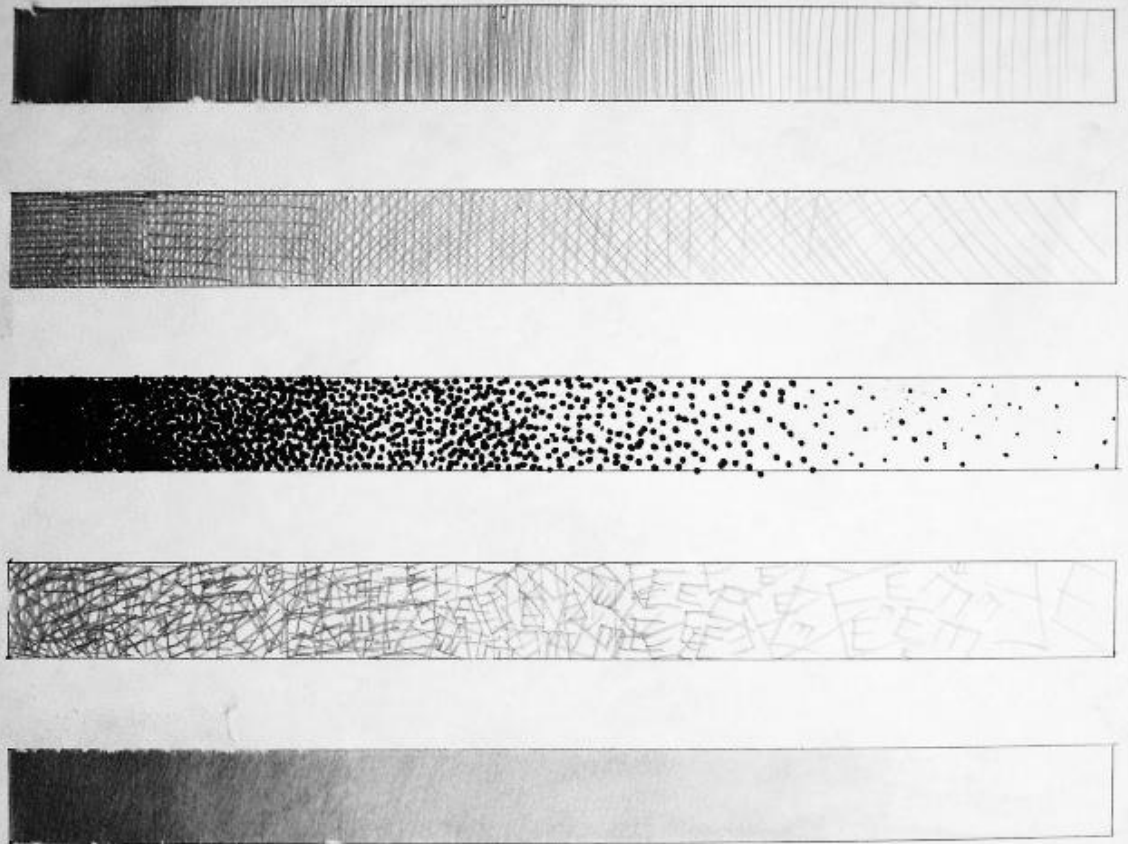
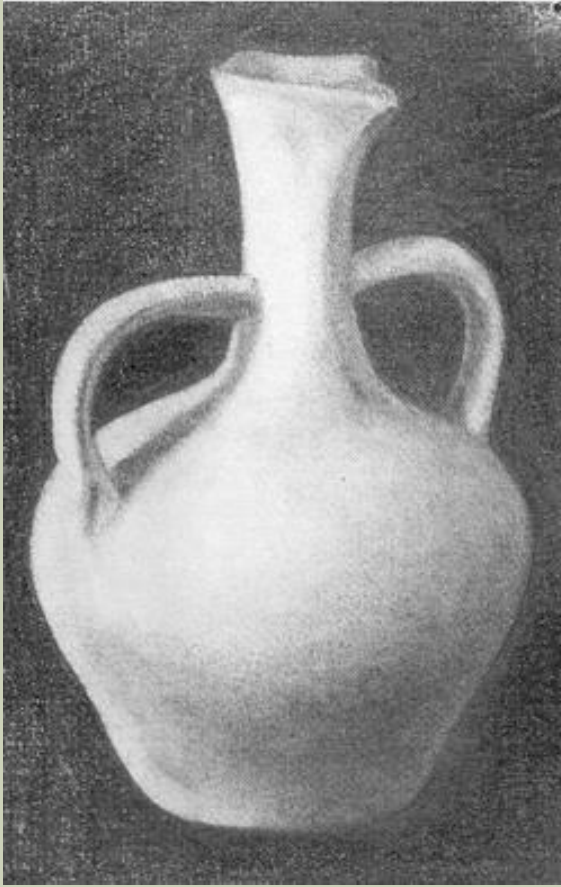
# I. LA TEORÍA DE LOS COLORES: COMPLEMENTARIOS



- **También deberías practicar algunos ejercicios de luz y sombra**



# TÉCNICAS DE LUZ Y SOMBRA.



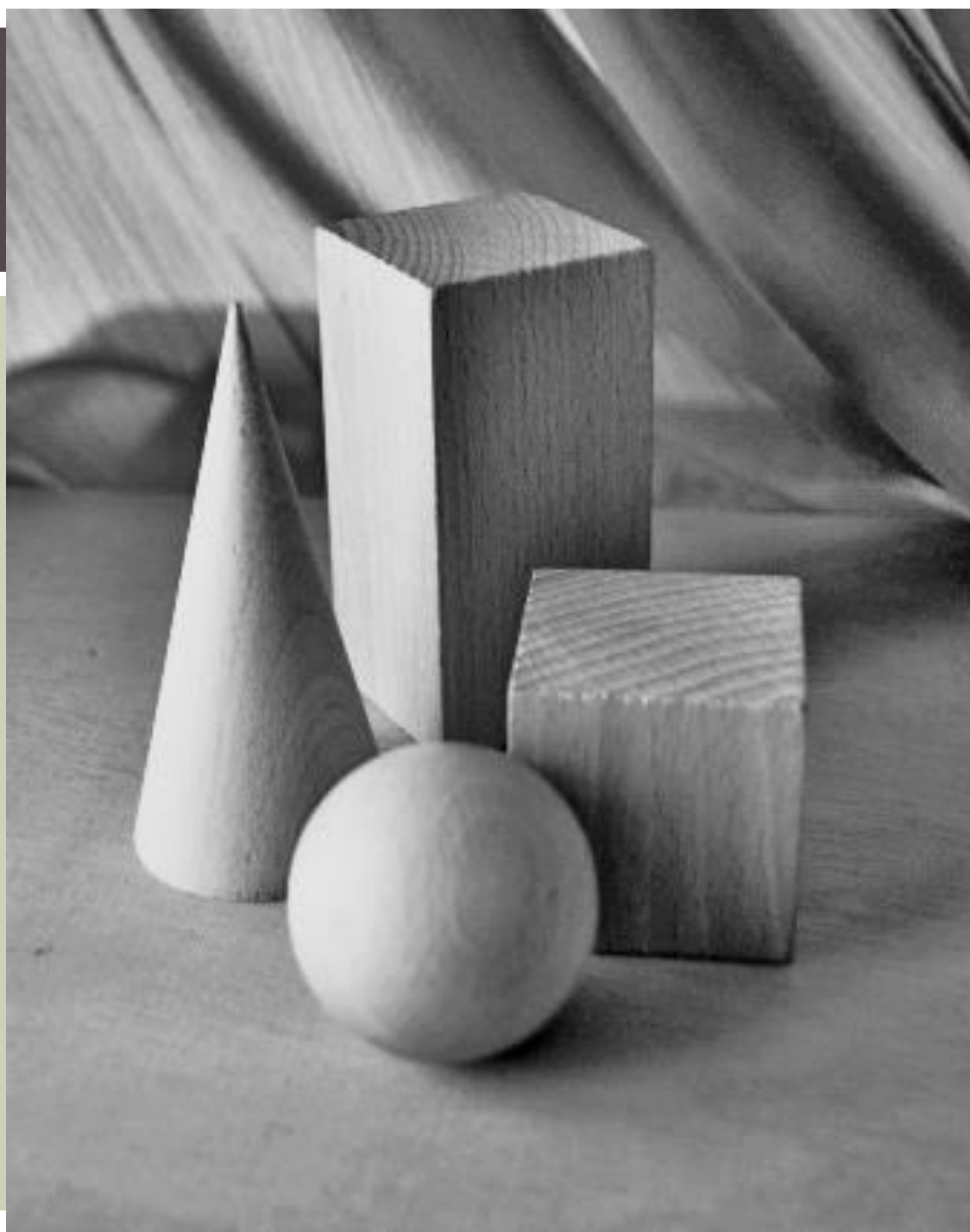
# Luz y sombra



Sin sombrear no sabemos si una figura representa: un cuerpo plano o no



Sólo los efectos de luz y sombra nos permiten saber cómo es un objeto.



**Siguiendo con las  
características del  
Impresionismo**

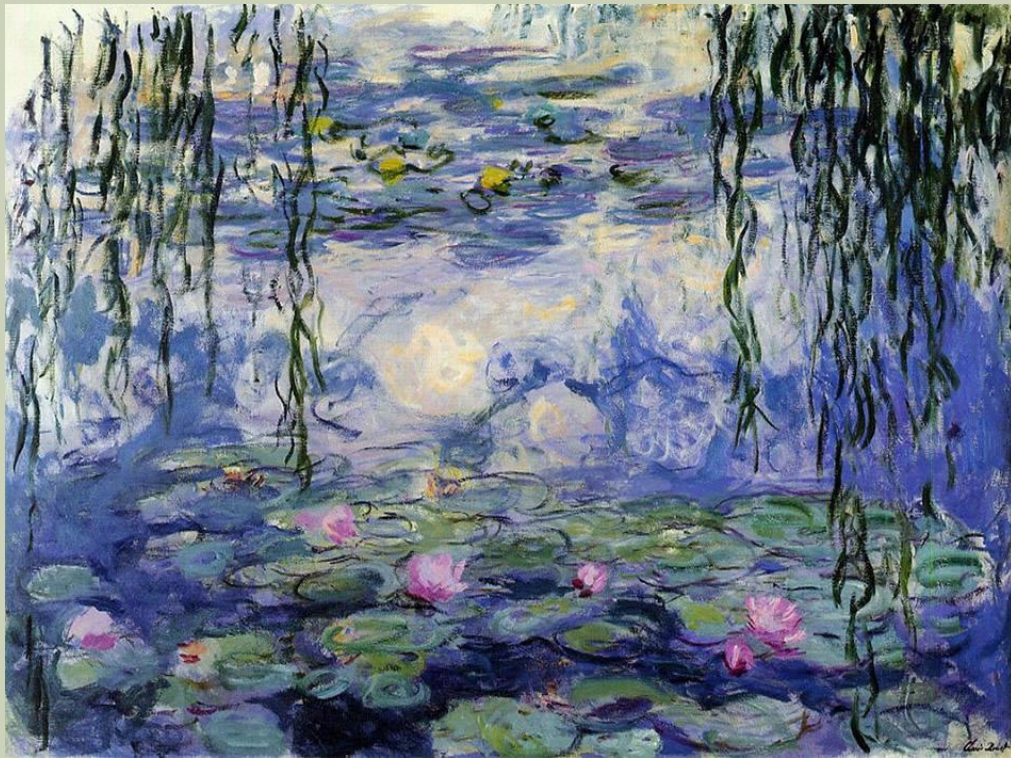
# PINCELADA SUELTA.



Casa de campo en Rueil,  
Edouard Manet



- Pincelada corta y rápida con yuxtaposición de colores puros que se mezclan en la retina del espectador.



Los Nenufares,  
Claude Monet

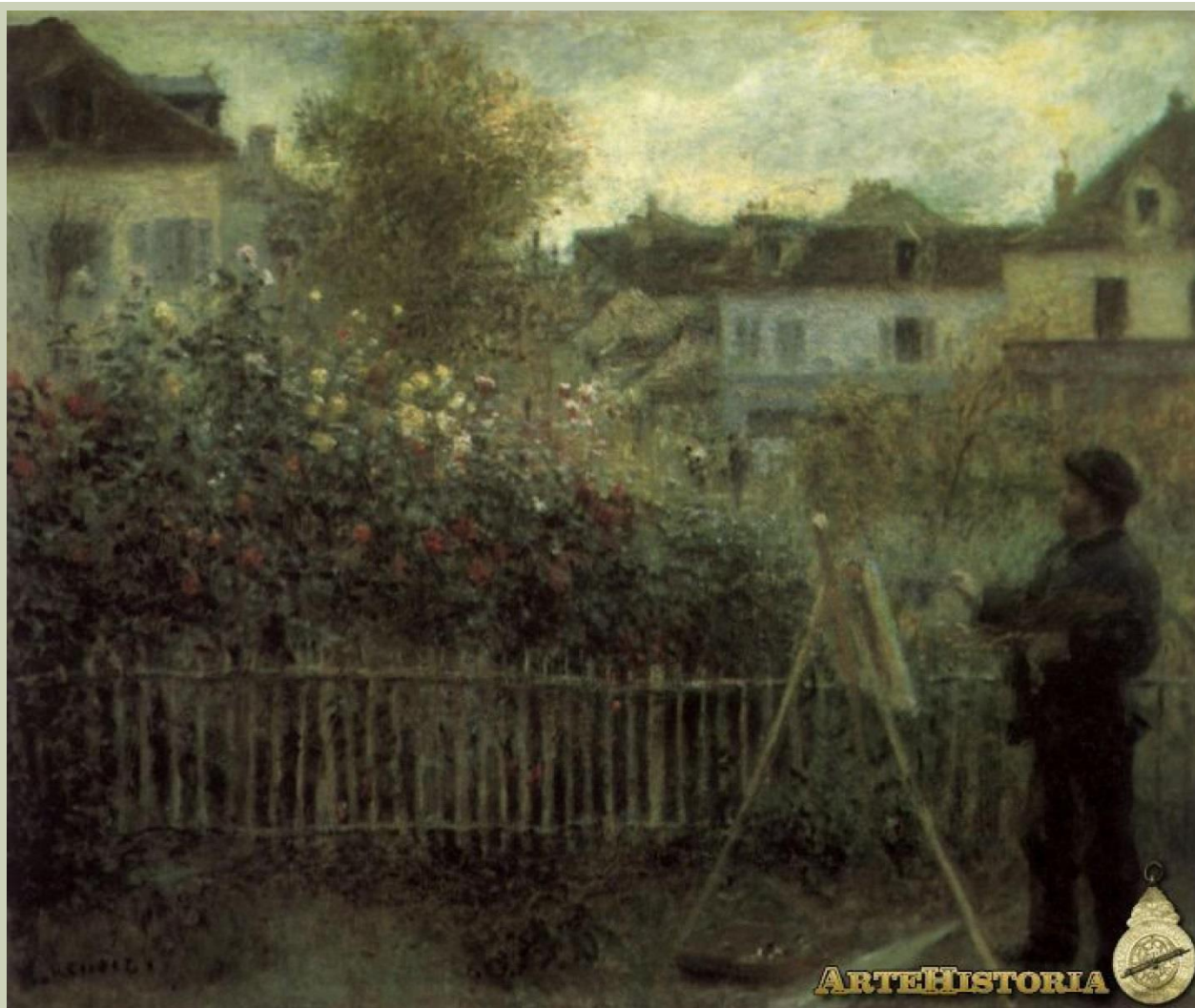


Análisis del  
color bajo la  
luz cambiante.  
Estudio de la  
composición  
de los colores

La catedral de Ruán,  
Claude Monet



# Abandonan el taller. Pintan en el exterior.



Claude Monet  
Pintando en su jardín,

Auguste Renoir.



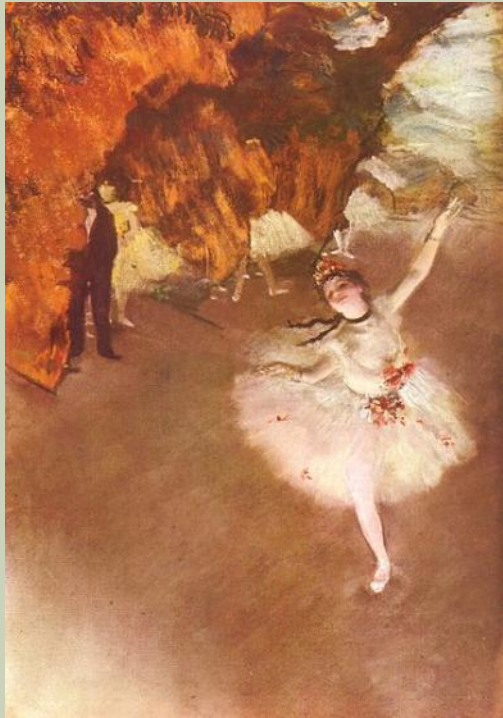


Techos rojos en un  
pueblo en invierno,  
Camille Pissarro

- Trabajan temas de la vida cotidiana pintados al natural.



- Plasmaron la impresión de un momento fugaz.



Ballet L'Etoile,  
Edgar Degas



Niñas leyendo,  
Auguste Renoir

# ALGUNOS PINTORES IMPRESIONISTAS

- Edouard Manet
- Auguste Renoir
- Claude Monet
- Edgar Degas

# ÉDOUARD MANET

- Pintor, padre del Impresionismo, nace en 1832 y muere en 1883.
- En muchas de sus obras observamos una pincelada suelta.
- En gran parte de sus pinturas, el tema es la figura humana.
- Manet iniciaba los bocetos con modelos que posaban en su estudio y los terminaba al aire libre.



Puerta estación de San Lázaro



En el bar del Folies Bergère

# AUGUSTE RENOIR

- Pintor impresionista que nace en 1841 y muere en 1919.
- En sus pinturas muestra alegría de vivir.
- Usa una pincelada suelta.
- Pinta principalmente cuerpos femeninos y escenas de la vida cotidiana al aire libre.



Auguste Renoir



En la terraza

Auguste Renoir



La Grenouillère

¿Cómo usó el pintor las pinceladas en esta obra?



Baile en La Moulin de la Galette

¿Qué sucede con las luces y las sombras en la pintura?

# CLAUDE MONET

- Nace en 1840 y muere en 1926
- Es el pintor impresionista por excelencia.
- Usa muchas veces el color puro que mezcla con blanco.
- Se caracteriza por su trabajo en torno a la luz.
- Realiza muchas pinturas en serie.
- Trabajó directamente en la naturaleza.
- Su pincelada es suelta y es variable.



Campo de tulipanes

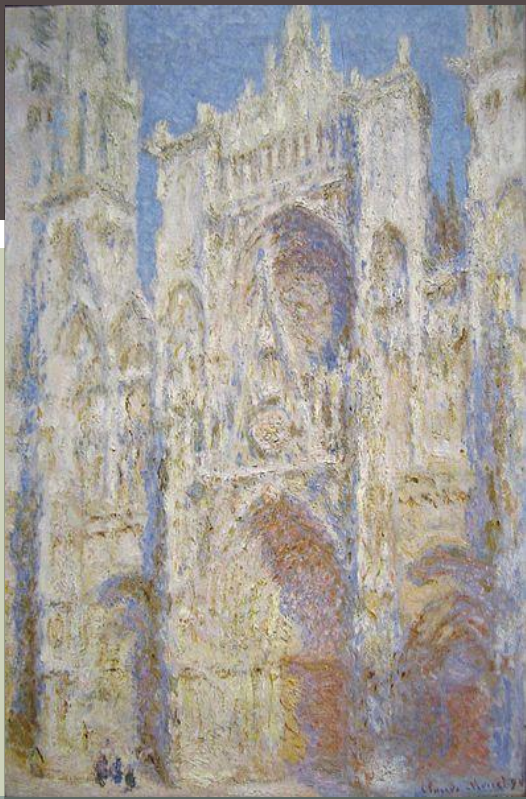
# Claude Monet



## El estanque de nenúfares

¿Qué características del Impresionismo observamos en estas pinturas?

Claude Monet



La catedral de Rouan

# EDGAR DEGAS

- Nace en 1834 y muere en 1917.
- A diferencia de otros impresionistas, trabajaba en su taller o pintaba en lugares cerrados.
- Los temas de sus obras son las bailarinas, las mujeres y las carreras de caballos.
- Trabajó mucho con lápices pastel; este material le permitía captar rápidamente las escenas de ballet y del diario vivir.

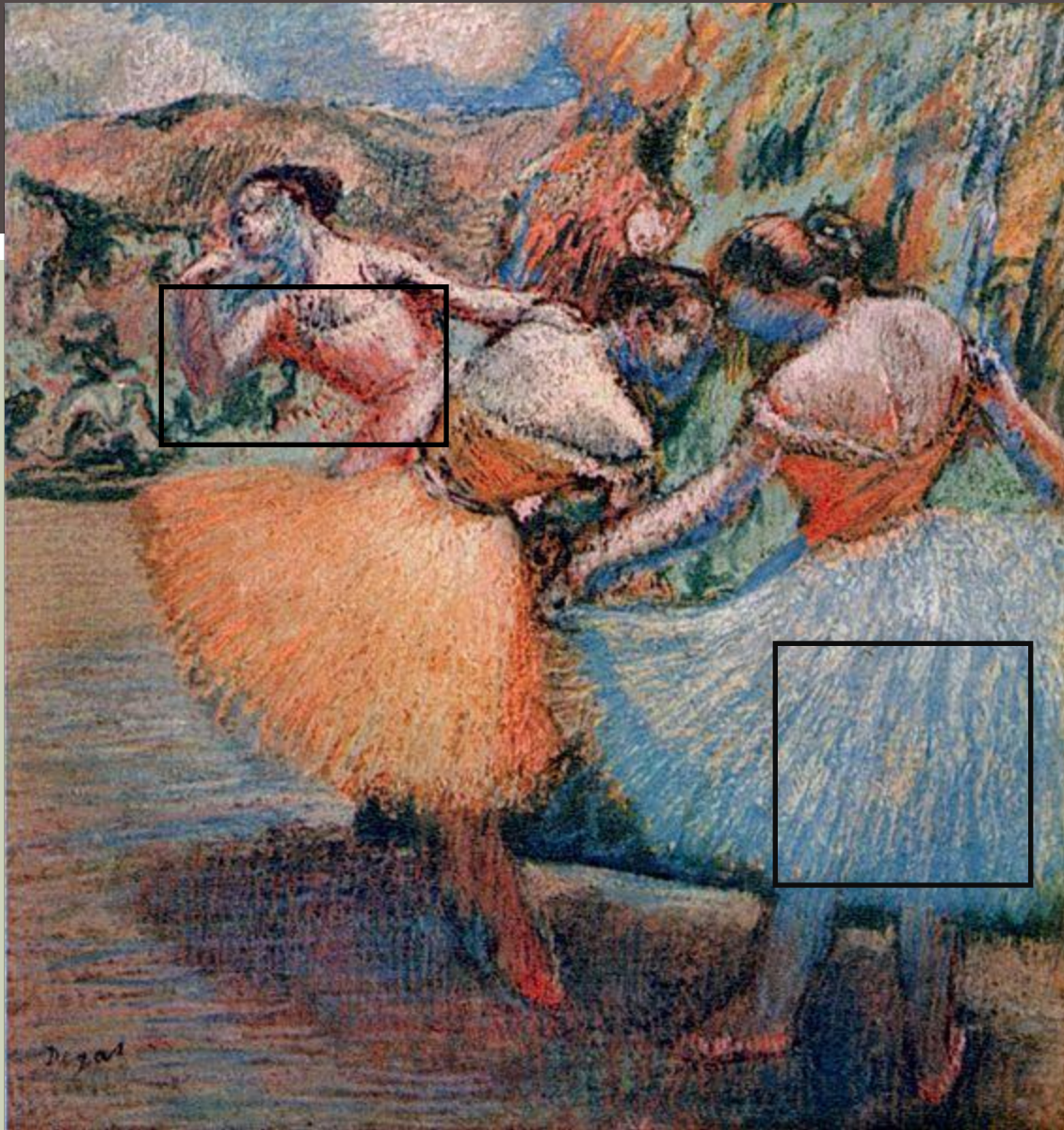




Examen de ballet



Carrera de caballos antes del comienzo



lápices pastel



Las bailarinas

Edgar Degas también fue  
escultor



La bailarina



# POSTIMPRESIONISMO

Grupo de pintores con diversos estilos e ideas, que tienen como origen común el impresionismo.

# POSTIMPRESIONISMO

No solo pintaron lo que observaban, sino también lo que sentían.

Experimentaron con nuevos temas y nuevas técnicas.

Los planteamientos en torno a la pintura de este grupo serán la puerta para el arte del siglo XX.

# ALGUNOS PINTORES POSTIMPRESIONISTAS

- Vincent van Gogh
- Paul Gauguin
- Paul Cézanne

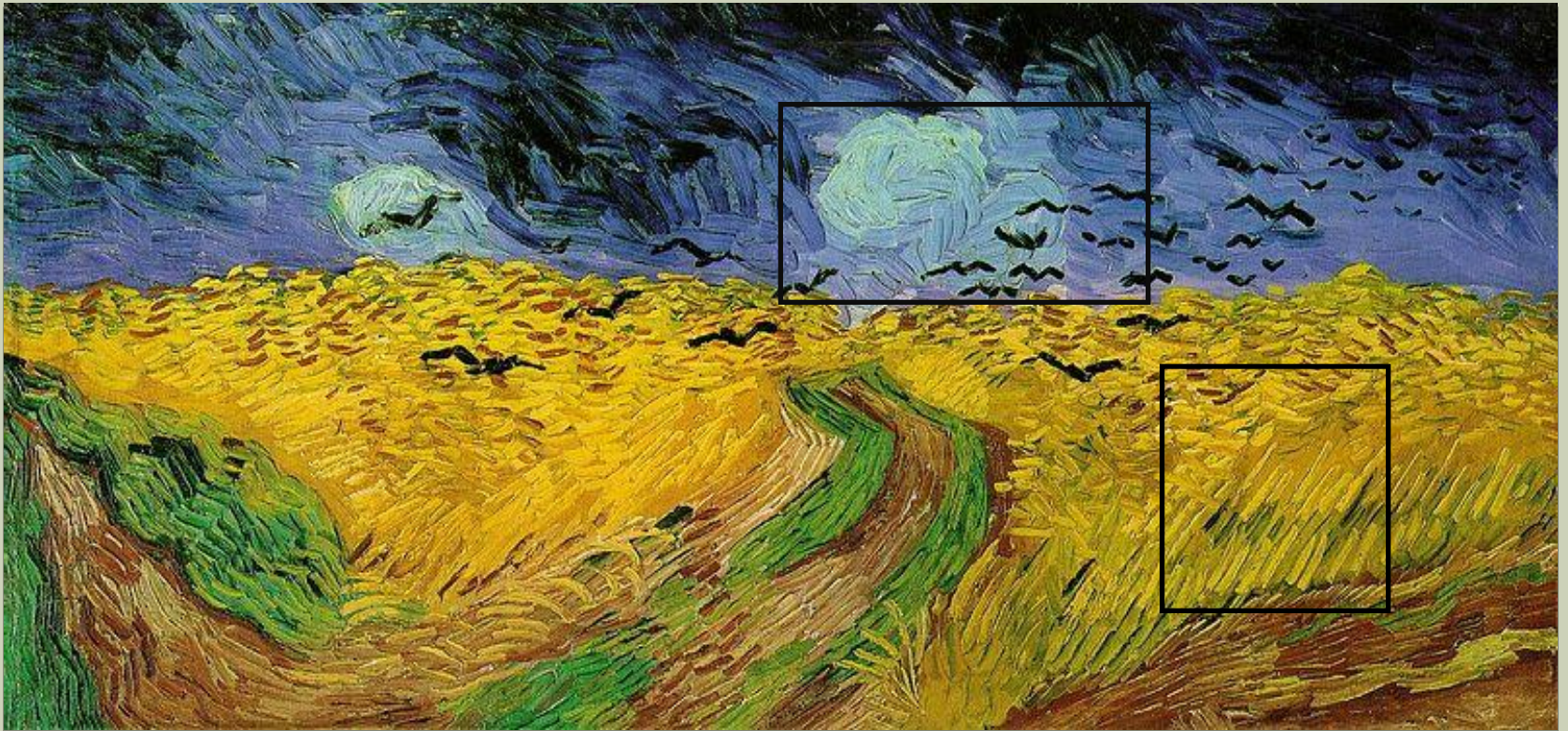
# Vincent van Gogh

- Nace en 1853 y muere en 1890.
- Aplicó a menudo el color de manera densa y en un estado puro, sin mezclarlo.
- Su pincelada es vertiginosa y llena de movimiento.
- Abarca diversos temas, como retratos, autorretratos, bodegones, escenas costumbristas; su tema preferido fue el paisaje que representa campos o pueblos.
- Van Gogh es el antecesor del expresionismo.

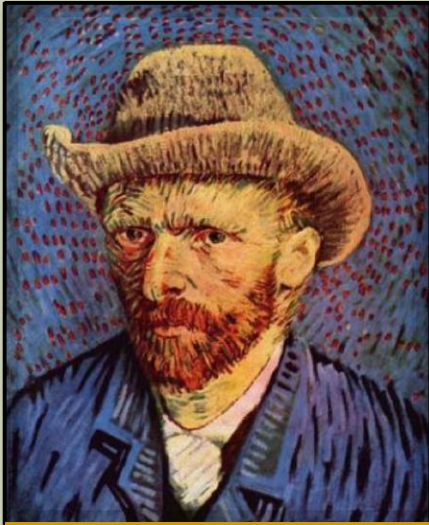




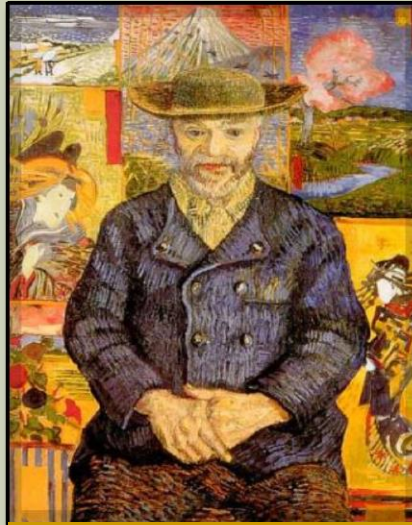
Su pincelada está llena de movimiento y usa el color puro.



Campo de trigo con cuervos



Autorretrato con sombrero de paja



Retrato de Pere Tanguy

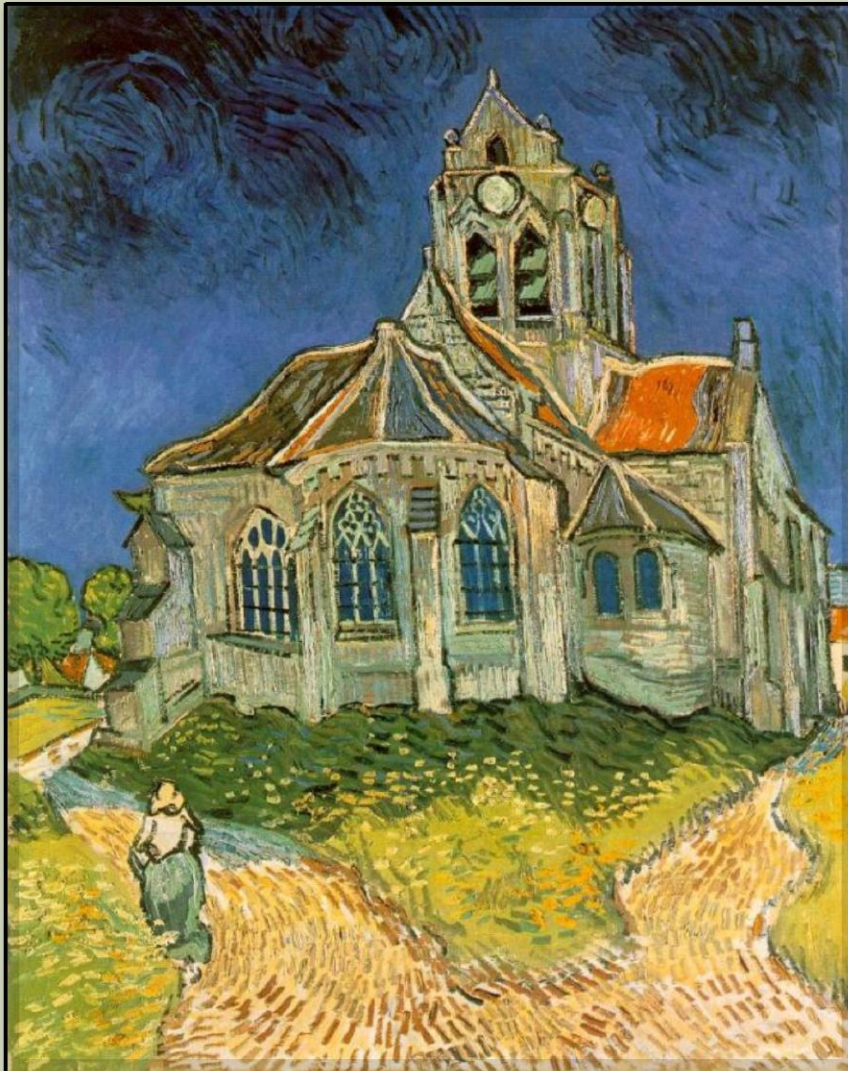


Un par de zapatos



Plantadores de patatas

Pinta diversos temas, como retratos, autorretratos, bodegones y escenas costumbristas; su tema preferido es el paisaje que representa campos o pueblos.



La iglesia de Auvers

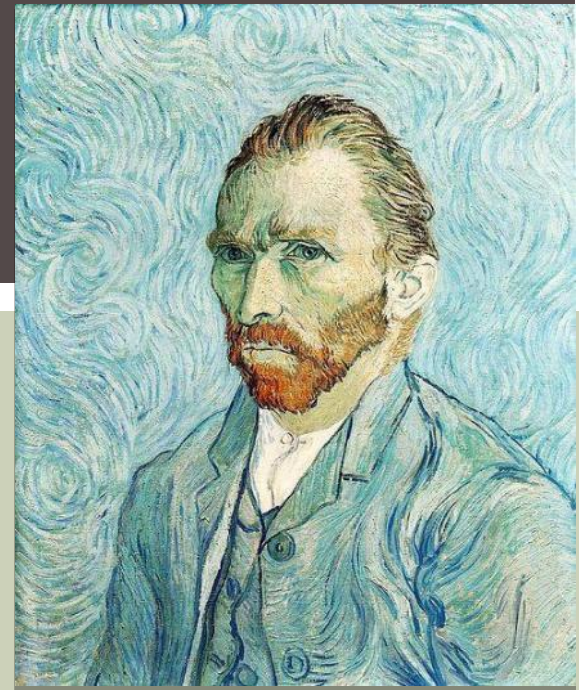
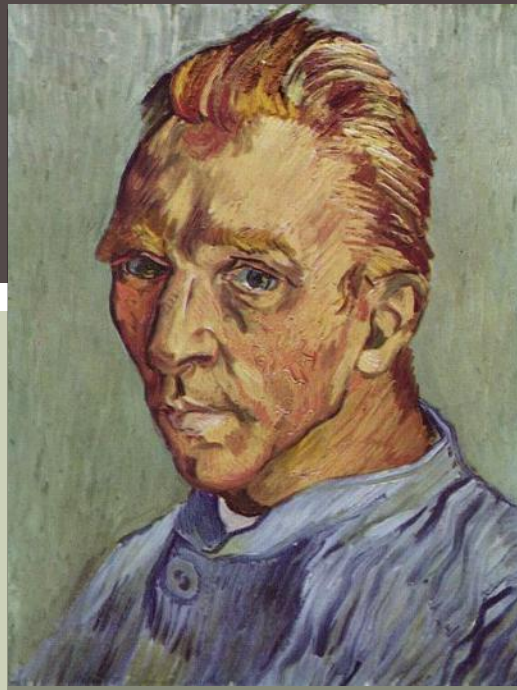
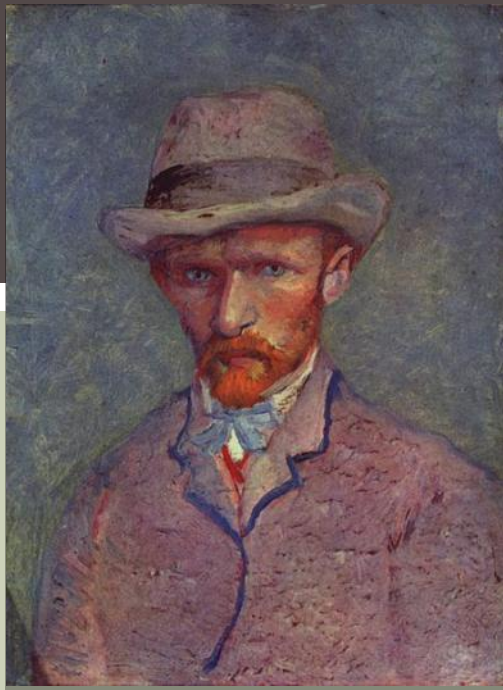


Vista de Arles



En la Provence

# Vincent van Gogh



Comparen los autorretratos del pintor e indiquen semejanzas y diferencias.



La noche estrellada

¿Qué elementos de esta pintura no son iguales a la realidad?

# Paul Gauguin

- Nace en 1848 y muere en 1903.
- Junto con Van Gogh, es un artista innovador y original.
- Buscando nuevos motivos de inspiración, partió a Tahití, donde desarrolló sus obras más conocidas.
- Reconoció la importancia del arte primitivo y el contacto con las culturas indígenas de la Polinesia contribuyó a aumentar su fuerza expresiva y a simplificar sus composiciones.
- Sustituyó la perspectiva por la pintura plana.

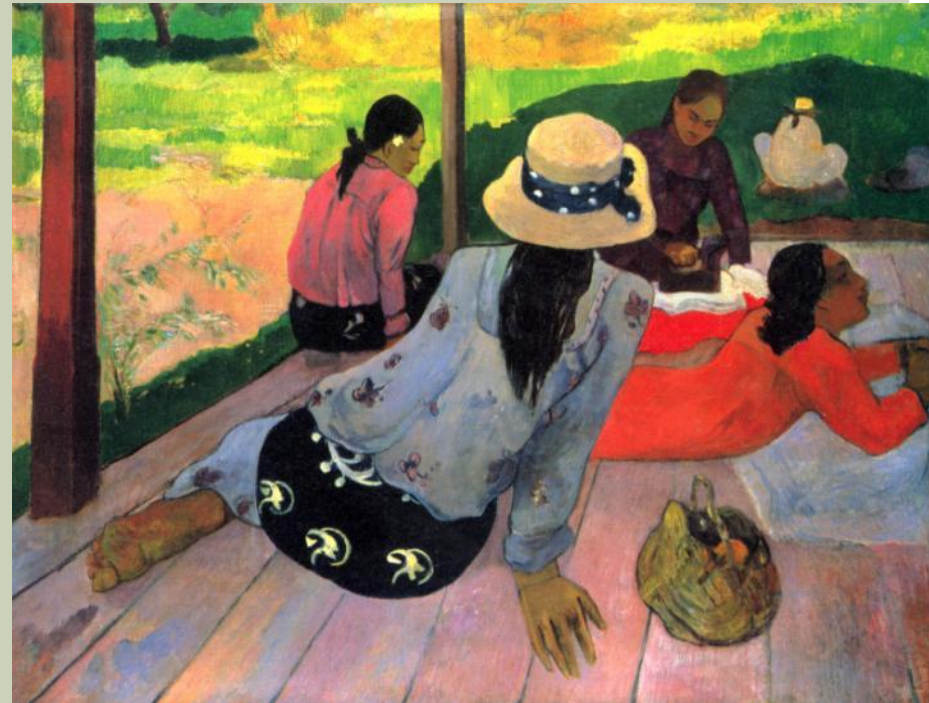


La ronda de las pequeñas bretonas

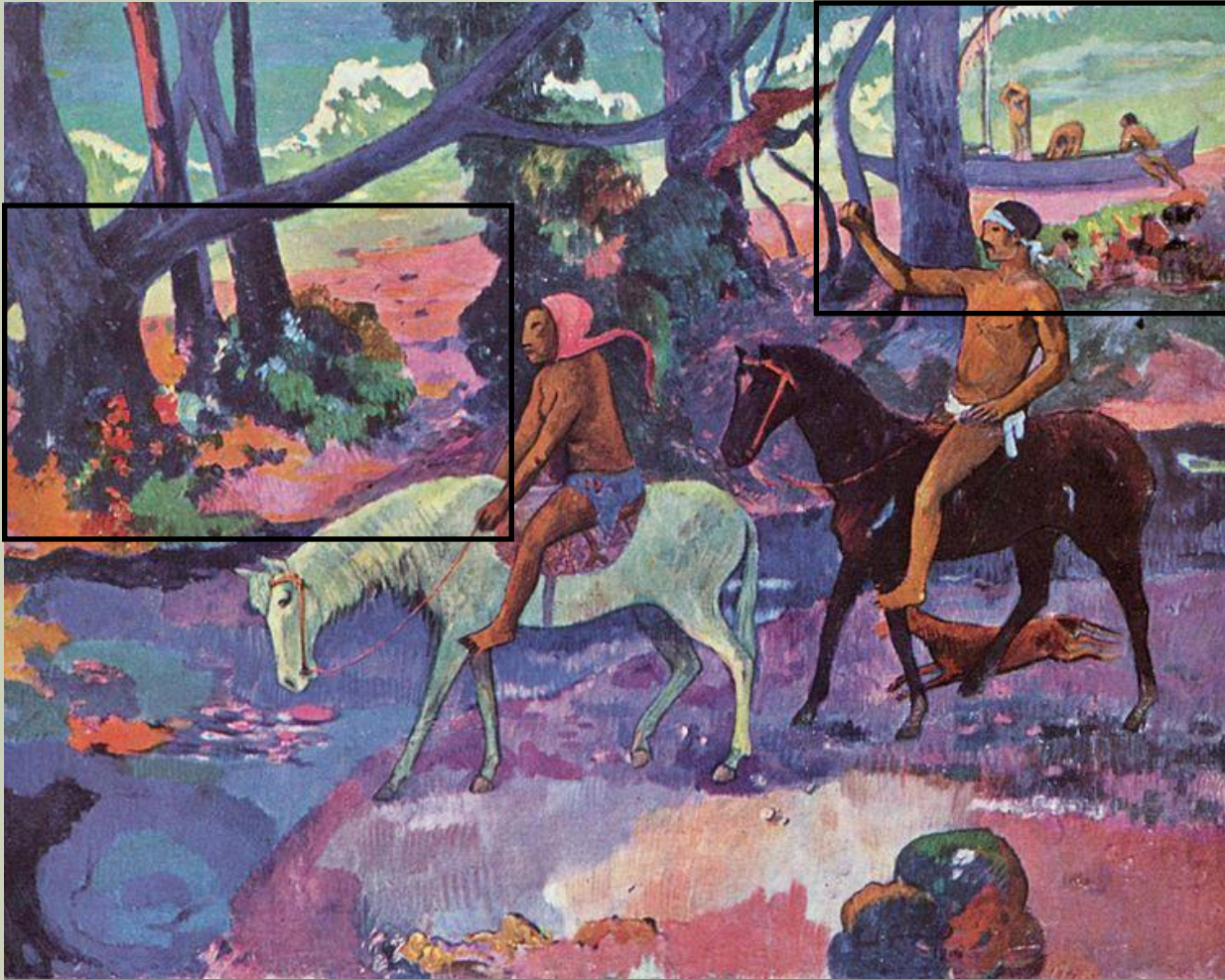
En Europa

¿Qué cambia en cuanto al color y la forma en la pintura de Gauguin?

En Tahití



La siesta



Los colores aplicados en esta pintura son casi uniformes. La luminosidad y la intensidad de los colores definen los distintos planos del ambiente.

La huida





Mujeres en la playa



Paul Gauguin en commons.wikimedia.org

¿En que se parecen y en qué se diferencian?

# PAUL CÉZANNE

- Nace en 1839 y muere en 1906.
- Sus temas son el paisaje, la figura humana y bodegones.
- De Pissarro aprende el tratamiento de la luz y la pintura al aire libre del Impresionismo.
- Una de sus grandes preocupaciones fue la composición; afirmaba que todo se ajustaba a tres formas fundamentales en la naturaleza: la esfera, el cono y el cilindro.
- El color en su obra es el elemento que define a las formas.
- Cézanne es el antecesor del cubismo.

Las tres formas fundamentales: la esfera, el cono y el cilindro.

Paul Cézanne

Jugadores de cartas



# El color define a la forma

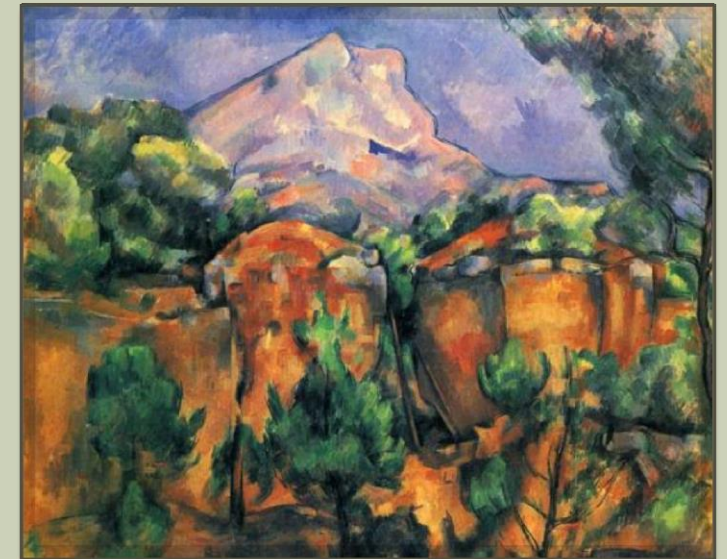
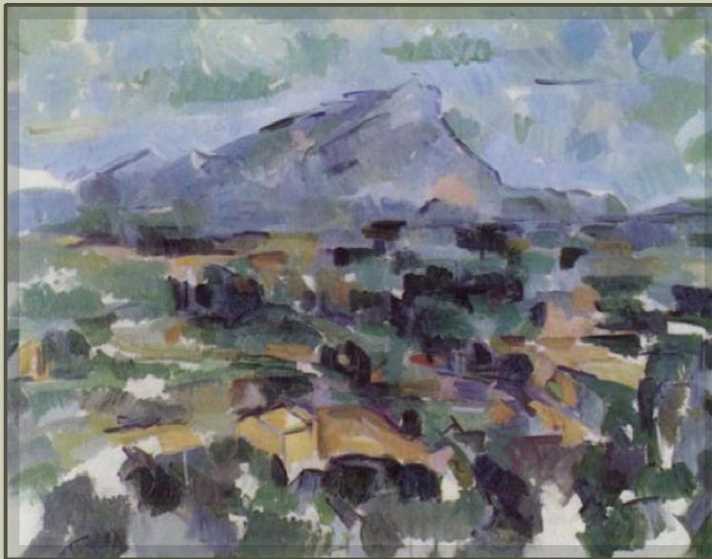
Paul Cézanne



Naturaleza muerta con botella y cesta de manzanas

Pintó muchas veces el monte Santa Victoria desde diferentes ángulos y en diferentes épocas.

Paul Cézanne



# Paul Cézanne



¿Dónde estará en el cuadro el sector recortado?